

SESTAVA KANALIZAČNÍ ŠACHTY

Šachta DN 1000-1650, tl. stěny 120mm, ocel.stupadla s PE povlakem

Číslo šachty:

ŠS1

Název stoky:

Kóta terénu:

316,95 m n.m.

Kóta dna vývodu:

314,40 m n.m.

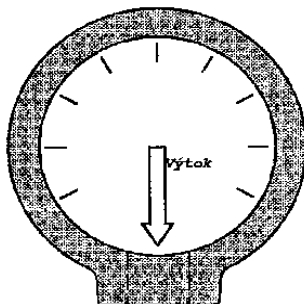
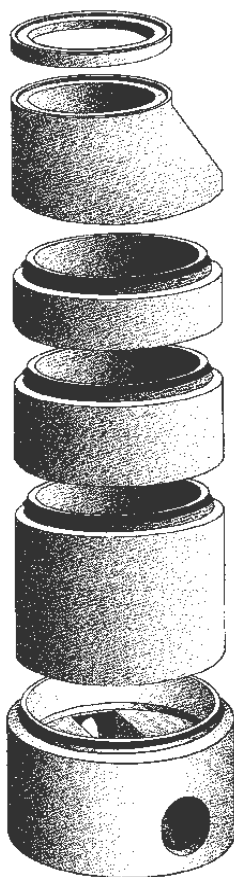
Výška šachty:

2,55 m

Typ poklopu:

D400

Vyrovnávací prstence	Kusů	Hlavní vývod			
TBW-Q 60/625/120	1	materiál		DN [mm]	
TBW-Q 80/625/120	0	KT		200	
TBW-Q 100/625/120	0	Vedlejší přívod č.1			
Přechodová skruž		materiál	DN [mm]	převýšení [mm]	úhel [°]
TBS-Q600/1000x625/120SKP	1				
TBS-Q600/1000x625/120SP		PVC	200		180°
Přechodové desky		Vedlejší přívod č.2			
TZK-Q 200/120 T	0	materiál	DN [mm]	převýšení [mm]	úhel [°]
TZK-Q 200/120 L					
Šachtové skruže		PVC	150		248°
TBS-Q 250/1000/120-SP	1	Vedlejší přívod č.3			
TBS-Q 500/1000/120-SP	0	materiál	DN [mm]	převýšení [mm]	úhel [°]
TBS-Q 1000/1000/120-SP	1				
Šachtové dno					
TBZ-Q 150-650	0		0		0°
TBZ-Q 200-650	1				
TBZ-Q 250-700	0				
TBZ-Q 300-750	0				
TBZ-Q 400-850	0				
TBZ-Q 500-1000	0				
TBZ-Q 600-1000	0				
TBZ-Q 800-1500	0				
Stupadla					
Stupadlo	7				



Skladba prvků šachty je sestavena z výrobního programu BETONIKA plus s.r.o. - Lužec nad Vltavou